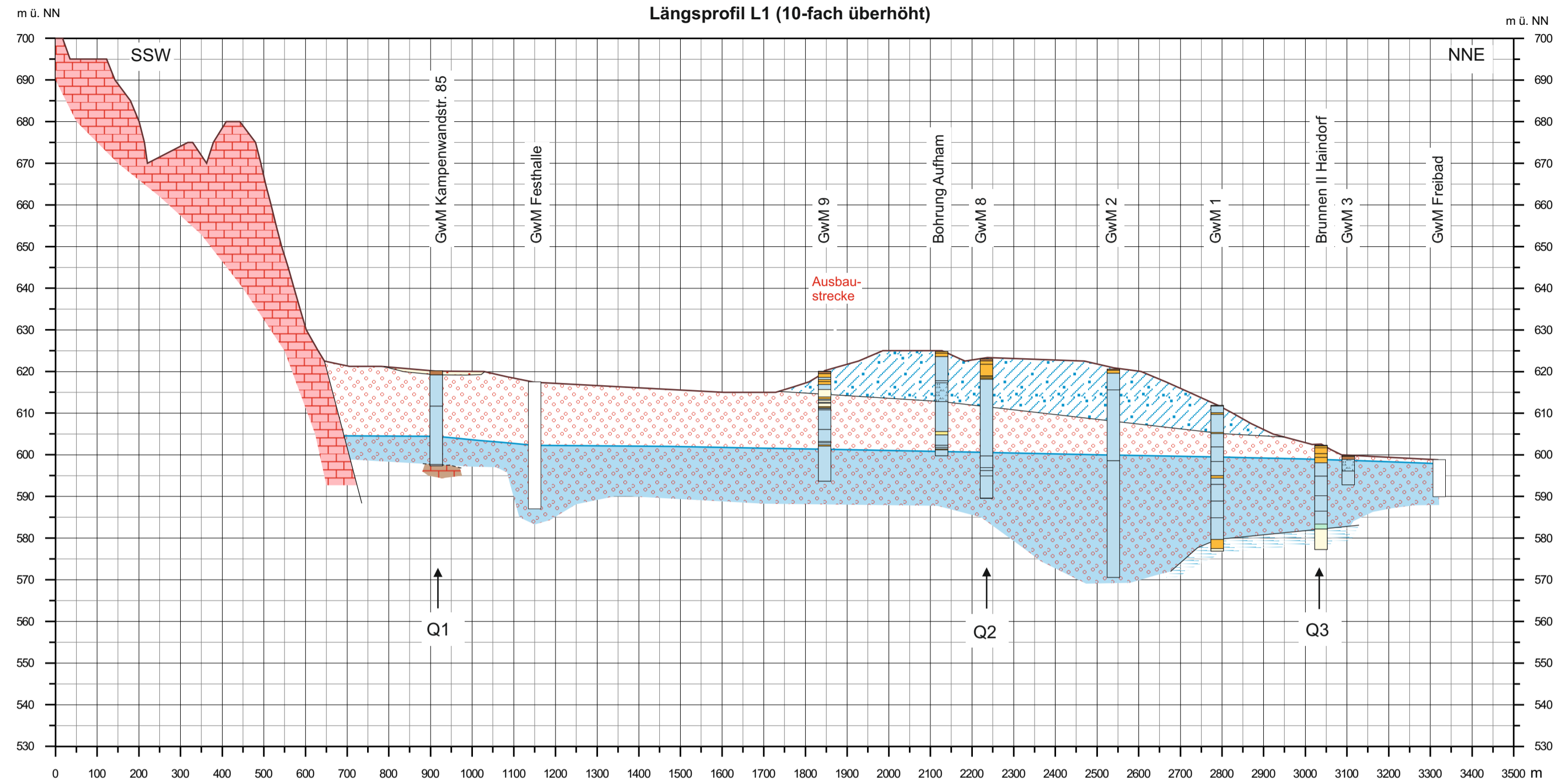


Lage der Profilinien (Maßstab 1 : 20.000)

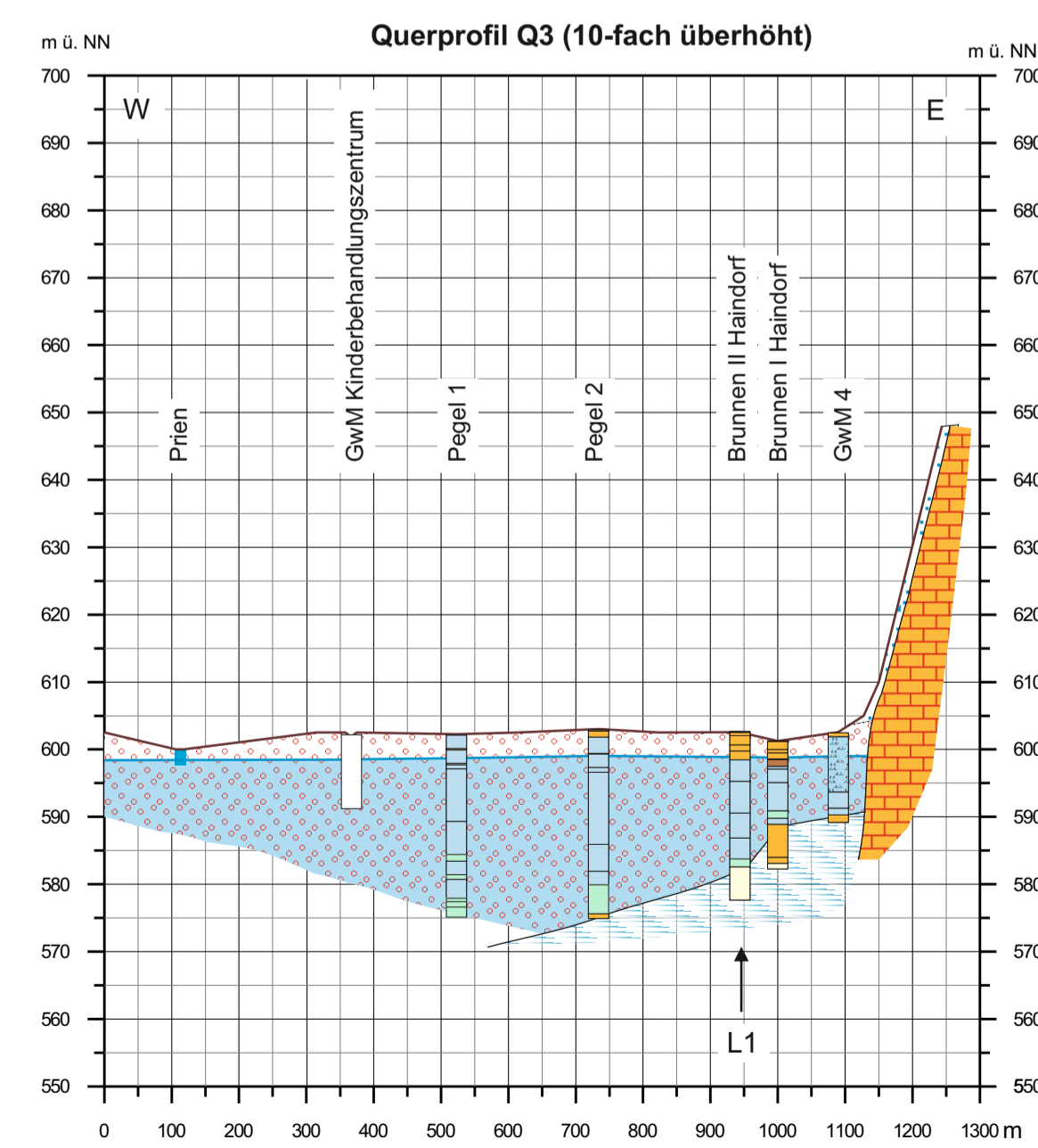
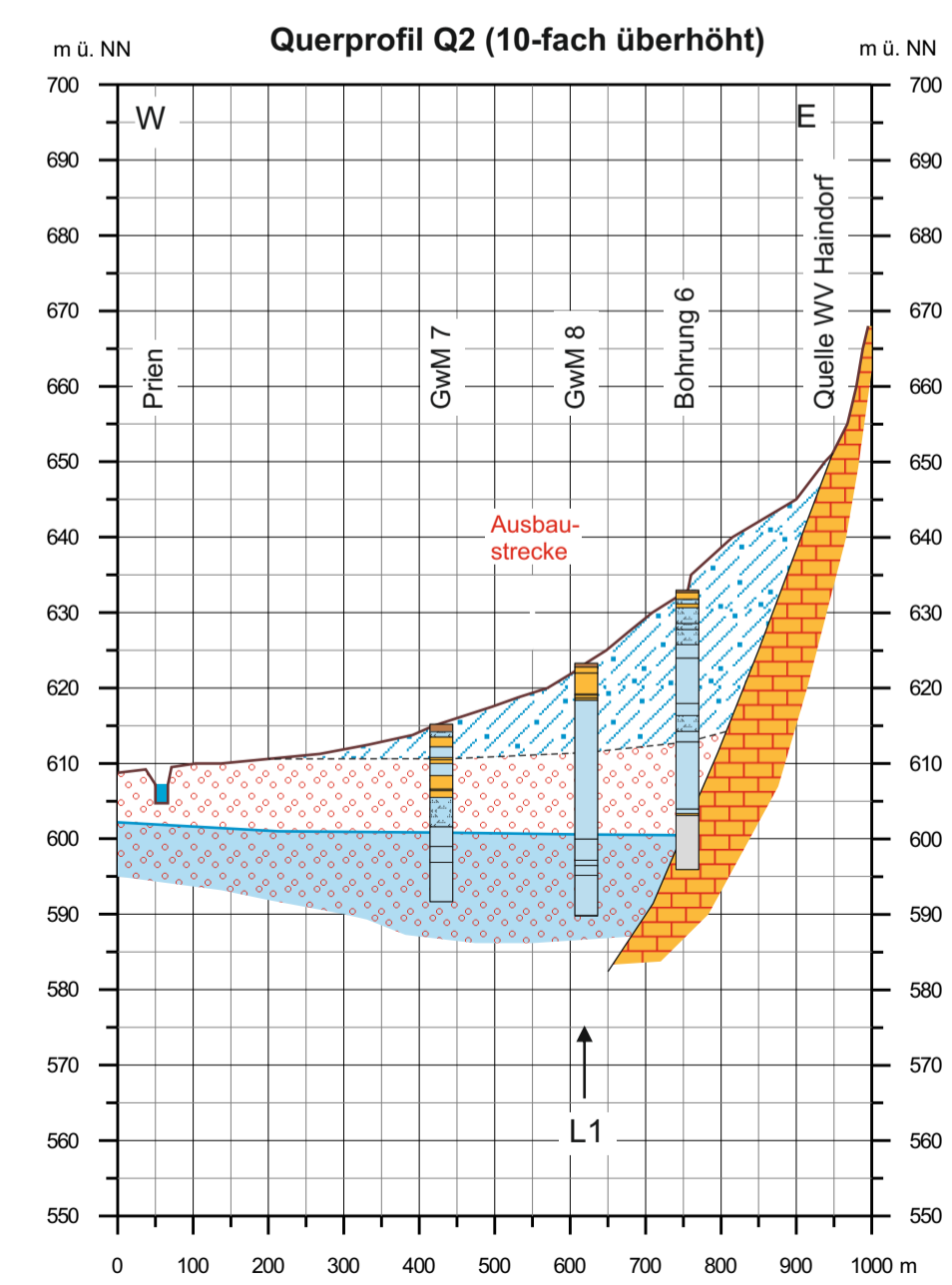
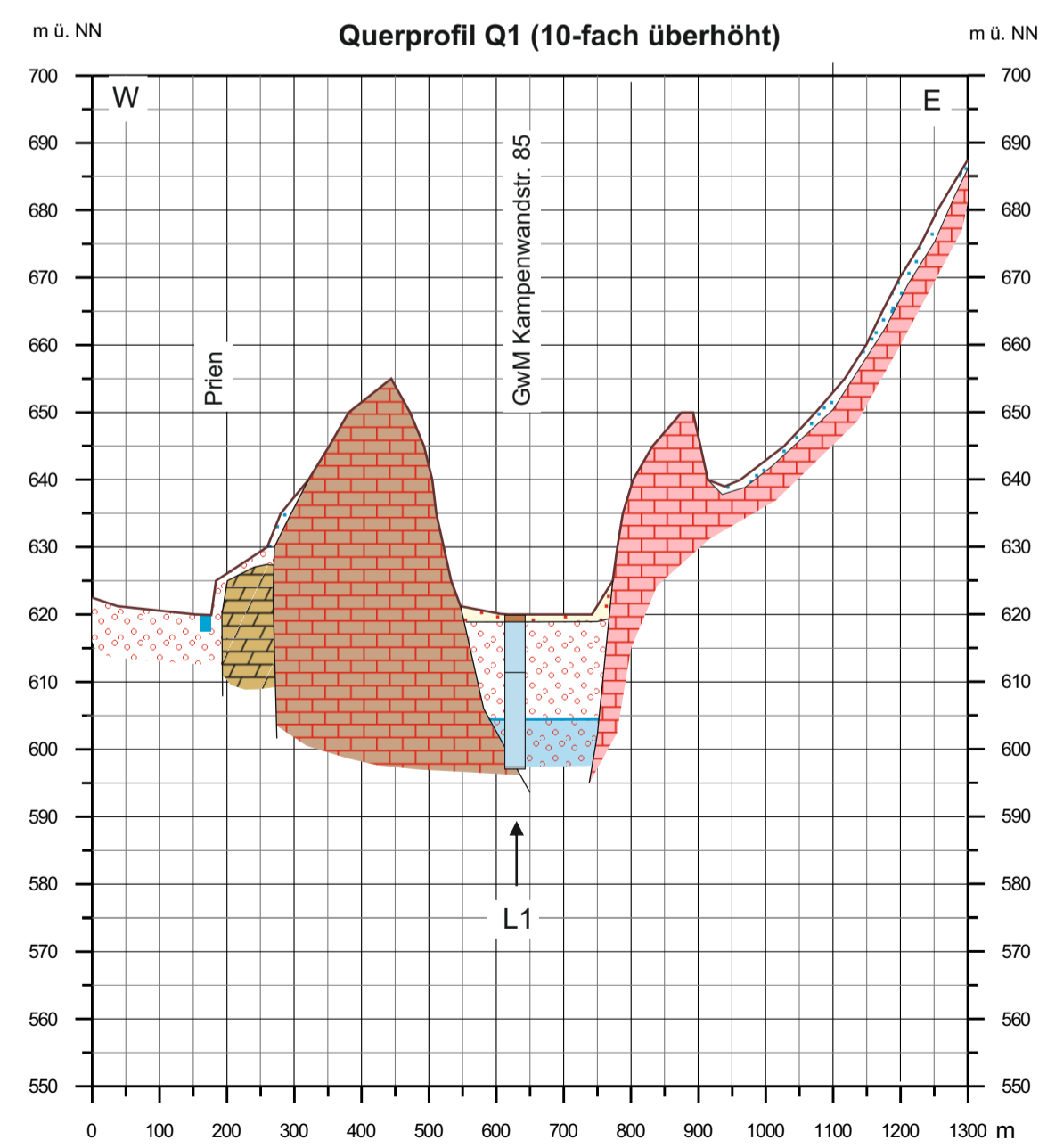


Legende zu den Bohrprofilen
(Hauptkomponenten in den Bohrprofilen)

- Mutterboden, Humus und/oder Auffüllung
- Kies und/oder Steine
- Sand
- Schluff, Lehm
- Ton
- Festgestein
- stark schluffig oder stark tonig
- Tiefe gelotet, keine Information zum Schichtaufbau

Legende zu den Profilschnitten

- Talboden (meist Kies)
- Talboden (meist Kies) wassererfüllt
- Hang- und Verwitterungsschutt, Hangrutsch
- Schutt- und Schwemmkegel
- Lokalmoränen
- Seeton und Schluff
- Oberhätkalk
- Hauptdolomit
- Raibler Kalk
- Wettersteinkalk



Projekt:	Gefährdungsbeurteilung zum geplanten Hochwasserschutz ausbau am Lochgraben, Fuchstuger Bach und dem Ramsgraben in der Gemeinde Aschau i. Chiemgau hinsichtlich des Trink- und Grundwasserschutzes	
Auftraggeber:	Wasserwirtschaftsamt Rosenheim	
Anlage 4	Hydrogeologische Profilschnitte im Bereich des geplanten Hochwasserschutz ausbaus	Maßstab: 1:10.000
		Datum: 06/2022
		Proj.-Nr.: I1385.A

Ingenieurbüro für Grundwasser und Umweltfragen
IGW GmbH
 Bahnhofstr. 22 · 85570 Markt Schwaben
 Tel. 08121/45937 · Fax 08121/45923
 IGW.GmbH@t-online.de · www.igwu-gmbh.de